

声明

- ① 本刊物属自有版权企业内刊，不得从事商业行为，否则将追究相应法律责任。
- ② 因产品技术或工艺的升级，如所载内容与实际不符，请以实际为准。

SHINCCI 晟启

**NEW SHINCCI
HEAT EXCHANGER DIVISION**

新晟启换热器事业部



江西新晟启环保科技有限公司

JIANGXI NEW SHINCCI ENVIRO PROTECTION TECHNOLOGY CO., LTD

江西省九江市经济技术开发区城西港区港口河路88号


服务热线：(0792) 8180845 / (0792) 8180846



PROFESSIONAL MANUFACTURING TECHNOLOGY LEADING

专业制造 技术领先

新晟启换热器事业部精心设计流路，严选材料，保持严谨的工作态度，打造出优于市场同行业品牌的翅片换热器。我们的产品耐腐蚀性更强，使用寿命更长，维修成本更低，在保证高质量的同时也提高了性价比。为了满足不同行业的需求，提供产品一站式服务模式，包括“定制设计、定制生产、技改售后”服务，打造全方位换热器应用解决方案。





低温蒸发技术
领导者

• 企业使命

促进人与环境生态和谐
坚持价值创造服务客户

• 企业愿景

专业 专注
尊重 感恩

• 核心价值观

ABOUT US

关于我们

■ 江西新晟启环保科技有限公司

江西新晟启环保科技有限公司是广州晟启能源设备有限公司旗下的专业设备、相关配套产品制造公司，总投资3亿元，占地100余亩。下设总装、辅机、换热器、配件与制冷事业部，主要生产包括环保、低温蒸发、制冷等相关设备及配件。

公司先后引进欧美成套的加工与检测设备，构建全球领先的全产业链，通过了ISO9001、CE、SGS认证，打造行业最高制造标准，承载年产值30亿元的公司生产目标，保持晟启核心竞争力，树立独具匠心的产品质量和中国制造的工匠精神。

■ 换热器事业部

换热器事业部隶属于江西新晟启环保科技有限公司，从2017年组建了高新技术设计开发团队，可提供非标设计定制一站式服务。

换热器事业部拥有领先同行业的防腐技术与工艺，高标准加工设备；材料引进国际认证不锈钢材质，精益制造换热器系列高质量产品，主要设计生产冷凝器、表冷器、蒸发器等各种换热器与各种精密钣金外壳。产品广泛用于热泵空调、热泵热水器、恒温恒湿泳池、冷藏冷库、除湿热泵烘干、石油、化工、轮船、电力等降温散热场所。



PRODUCTION SHOP

生产车间

■ 车间现场

■ 生产设备



扩口 ...



胀管 ...



装配 ...



检漏 ...



焊接 ...



冲孔 ...



9.52孔径高速冲床 ...



15.88孔径高速冲床 ...



弯管设备 ...



长U设备 ...



剪板、折弯 ...



激光、切管 ...



激光割板 ...

SERVICE ADVANTAGE

服务优势

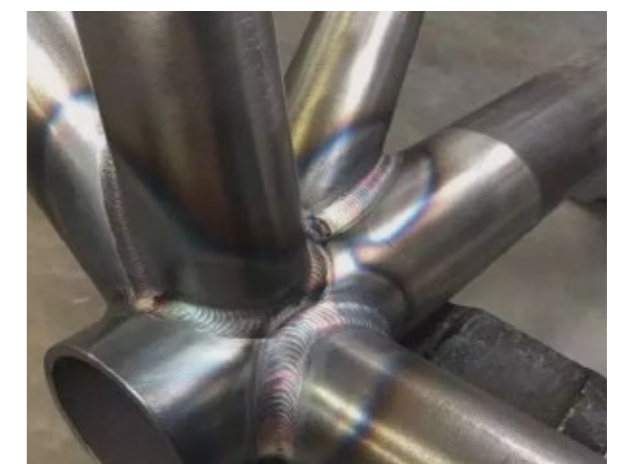
- **设计服务**
根据客户定制化需求，三天内给出设计方案
- **材料可控**
核心材料采购自知名品牌，原料质量有保障
- **技术领先**
拥有行业内先进加工能力，以及防腐、焊接等领先技术
- **制造实力**
依托国内最大的污泥低温干化设备制造商的制造资源
- **品质保证**
有丰富的行业应用经验及品控团队，产品可靠性、耐用性强
- **售后服务**
建立了完善的售后服务体系，免除了客户的后顾之忧

■ 工艺流程



■ 领先同行的换热管道焊接技术

具有领先同行的先进管道焊接工艺，产品可靠性强，我们不断研究换热器的管道加工及焊接技术，使产品在恶劣使用环境中得到保障。



STRICT SELECTION OF MATERIALS AND QUALITY ASSURANCE

严选材料 品质保证

蒸发器采用先进的文丘里型分液头结构让冷媒分流更加均匀。冷却器为快装式卡箍接头，密封性更好，更加容易安装及更换，也可以定制各样式接头。结构样式主要为盘管，并经过机械或水压胀接法使管与翅片紧密相连，保证发挥最大的换热效率。

PRODUCT INTRODUCTION

产品介绍

■ 换热器介绍

采用多种材质管道的加工生产技术与经验，先进的设备与加工工艺，使管道与翅片接触更为紧密；能更好地使流体稳定，提高换热效率；产品广泛用于热泵空调、热泵热水器、恒温恒湿泳池、冷藏冷库等对能耗要求极高的使用环境。

■ 性能特点

- 1.采用高等级防腐材料，耐用性强，适合用于高腐蚀的环境中
- 2.采用知名品牌管道与金属铝箔精密配对
- 3.经过机械或水压胀接法使管与翅片紧密相连，保证发挥最大的换热效率
- 4.管以交错方式排列，配合翅片的正弦波纹片设计，减小阻力，提高流体的顺畅度
- 5.盘管通过4.2Mpa的压力进行气密性测试，质量有保证，满足客户严格的质量标准

■ 换热器系列

1 冷却器、加热器

2 蒸发器

3 冷凝器

★ 专为各种空调机组、冷凝机组、热泵机组提供完美设备配套方案

APPLIED RANGE | 应用范围



热泵空调



热泵热水器



冷藏冷库



恒温恒湿泳池



除湿热泵烘干



抽湿机



电厂



化工

■ 冷却器、加热器系列

1) 冷却器/表冷器

> 应用场景

通过水泵将冷却塔内的冷却水输送至冷却器内，在循环系统中冷却器内的冷却水吸收热量，降低循环系统的空气温度，并将吸收热量后的冷却水输送回冷却塔内循环使用。

2) 加热器

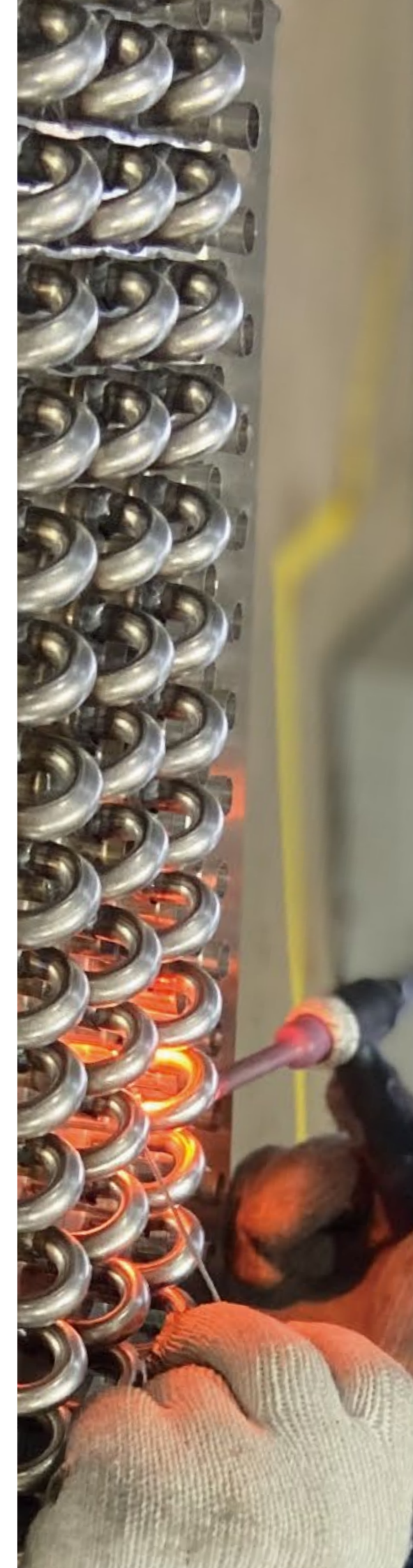
> 应用场景

通过水泵将锅炉内的热水输送至加热器内，在循环系统中加热器内的热水放出热量，提升循环系统的空气温度，并将放出热量后的热水输送回锅炉内循环使用。

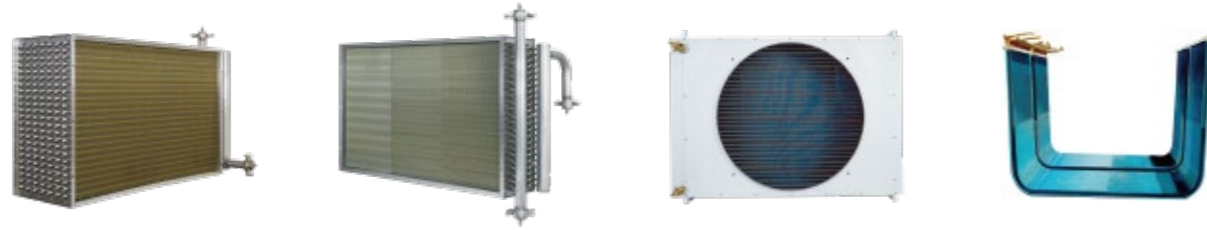
接口类型

- 1) 螺纹接口：适用于外部标准设备螺纹接口
- 2) 高压快装卡箍接口：适用于中、低压管道。此类接口价格低廉，方便拆装，占用设备空间小
- 3) 法兰接口：适用于高压管道

★ 注意点：由于热水和冷水在冬天停机运行时可能会出现结冰进而冻裂管道，设计此类两器需注意在管道最低处设计排水阀或在水循环系统内添加防冻液。



■ 冷凝器



TECHNICAL PARAMETERS | 技术参数

翅片材料

翅片材料	厚度 (mm)	片距 (mm)	片型 (mm)
蓝色亲水铝箔	0.13、0.2、0.25	1.5~8.0	波纹平片
金色环氧铝箔	0.13、0.2、0.25	1.5~8.0	波纹平片
无涂层光铝箔	0.13、0.2、0.25	1.5~8.0	波纹平片

工艺管材质

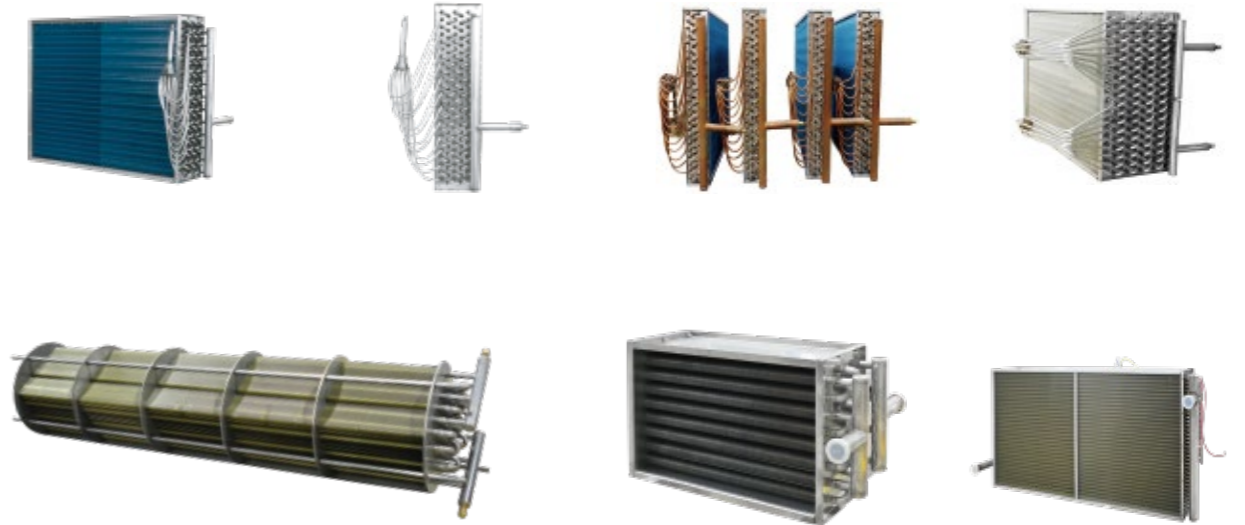
翅片材料	连接段	总管	支管	使用范围
全紫铜组合	紫铜管	紫铜管	紫铜管	紫铜冷媒管
白铜不锈钢混合式	B30白铜管	SUS316L不锈钢管	B30白铜管	白铜冷媒管
全不锈钢组合	SUS316L不锈钢管	SUS316L不锈钢管	SUS316L不锈钢管	不锈钢冷媒管

产品材质标准

- **GBT 10833-2017**
无缝铜水管和铜气管
- **GBT 17791-2017**
空调与制冷设备用铜及铜合金无缝管
- **GBT 8890-2015**
热交换器用铜合金无缝管

■ 蒸发器

蒸发器为多回路蒸发盘管，膨胀阀将节流后的气液混合物均匀地分配给各路蒸发器。采用毛细管分流，一方面可严格保证各分流路具有相近的阻力降；另一方面，分流毛细管可以辅助节流，使经过一次节流后进入分流管的制冷剂，尽可能少含散发的蒸气或饱和液体，从两个方面保证分流的均匀性。

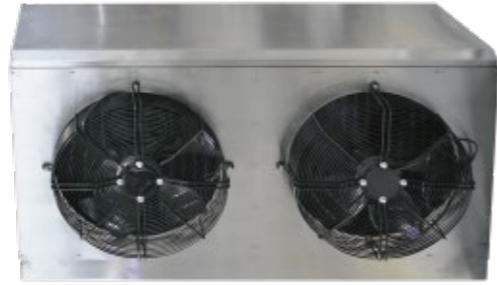


TECHNICAL PARAMETERS | 技术参数

管件规格表					
冷媒管材料	管径 (mm)	壁厚 (mm)	齿高 (mm)	孔距 (mm)	排距 (mm)
内螺纹紫铜管	φ9.52	0.4	0.16	25.4	22
B10内螺纹白铜管	φ9.52	0.4	0.16	25.4	22
B30内螺纹白铜管	φ9.52	0.4	0.16	25.4	22
SUS316L软态不锈钢管	φ9.52	0.6	-	25.4	22
紫铜管304/316L	φ14.1	0.45	-	50	50
紫铜管304/316L	φ15.88	0.68	-	38.1	33

- ★ 注意1: 基于内螺纹紫铜管设计的两器要升级为SUS316L软态不锈钢管两器时，整体设备换热面积与采用内螺纹紫铜管的设计理论换热面积需增大30~40%。否则会出现换热效果下降；
- ★ 注意2: 采用SUS316L两器时，若配套管道为紫铜管道，需要采用25%银焊条或40%银焊条才能焊接。建议SUS316L两器配套SUS316L管道，焊接时可直接采用氩弧焊焊接。

■ 风冷冷凝器



PRODUCTS FEATURES | 产品特点

我公司生产的风冷冷凝器主要有四种形式：FNH型、FNV型、FNVB型、GP型。

- ★ FNH型采用侧吹风的形式
- ★ FNV型、FNVB型，换热效果好
- ★ FNVB型、FNV型、GP型采用顶吹风的形式

- 1) 外壳采用优质钢板，表面喷塑，耐腐蚀，外形美观
- 2) 盘管采用铜管错排方式，利用机械胀管，使铜管与翅片紧密结合
- 3) 产品经过2.5MPa的气密性试验及系统排污处理
- 4) 可适用于R22、R134a、R404a、R407c等制冷剂
- 5) FNH型冷凝器均采用大风量，低转速的电机，具有噪音小，外形美观，可广泛配套于噪音要求较高的制冷设备中使用
- 6) FNV型冷凝器具有迎风面大，换热效果好，均配有低噪音电机，可广泛配套于较大的冷库项目

■ FNH型冷凝器

PRODUCTS FEATURES | 产品特点

- 1) 铝翅片冲孔为“L”行延伸翻片，胀管后紧密接触换热效率高
- 2) 冷凝器设计宽度合理，风叶与铝翅片间距均大于1/3风叶直径，确保运行有足够的迎风外壳采用喷塑处理，防腐耐用



■ 标准型冷风机



PRODUCTS FEATURES | 产品特点

D系列冷风机按适用于温度，可分为DL、DD、DJ三个系列。可分别适用于不同的库温。

- ★ DL型冷风机主要适用于0℃左右的保鲜库
- ★ DD型冷风机主要适用于-18℃的冷藏库
- ★ DJ型冷风机主要适用于-25℃以下的冷冻库

- 1) 专为保鲜、冷冻，冷藏而设计
- 2) 外壳采用优质钢板，表面喷塑，耐腐蚀，外形美观
- 3) 盘管采用错排或正排，利用机械胀管，使铜管与铝片紧密结合，换热效果好
- 4) 优质不锈钢电加热管均匀分布于盘管中和接水盘，除霜效果好，电热管采用电热铝套管与翅片孔紧贴，易散热，寿命长
- 5) 冷风机设计宽度合理，风叶与铝翅片间距均大于1/3风叶直径确保有足够的有效风量
- 6) 可根据客户要求采用长距离送风风筒

■ 水冲霜冷风机



PRODUCTS FEATURES | 产品特点

我公司的水冲霜冷风机根据适用温度，可分为DLS、DDS、DJS三个系列。可分别适用于不同的库温。

★ 分别适用于0℃、-18℃及-25℃左右的冷冻库使用

- 1) 外壳采用优质钢板，表面喷塑，耐腐蚀，外形美观
- 2) 盘管采用错排或正排，利用机械胀管，使铜管与铝片紧密结合，换热效果好
- 3) 采用水冲霜，除霜速度快、效果好、能耗小
- 4) 可根据客户要求采用长距离送风风筒或防爆型电机

■ 冲床模具规格

序号	管径 (A)	铝箔厚度 (t)	翻边高度 (h)	最大孔数 (D)	最大排数 (E)	孔排距 (F*G)
1	9.52	0.105~0.2	1.6~5.0	60孔	24排	21.65*25
2	9.52	0.105~0.2	1.6~2.3	60孔	24排	22*25.4
3	14.1	0.16~0.25	4.5~8.0	38孔	8排	50*50
4	15.88	0.105~0.25	2.0~8.0	50孔	12排	33*38.1

